

was ist was?

EEG

Das Erneuerbaren-Energien-Gesetz (EEG) regelt die bevorzugte Einspeisung von Strom aus erneuerbaren Quellen ins Stromnetz und garantiert deren Erzeugern feste Einspeisevergütungen. Außerdem werden hier weitere technische Anforderungen festgelegt.

Kredit

Diverse Förderinstitute bieten für den Bestand zinsgünstige Kredite an.

Tilgungszuschuss

Der Tilgungszuschuss ist ein Bonus in den Kreditprodukten. Dieser Zuschuss reduziert so die zurückzuzahlende Darlehenssumme.

Investitionszuschuss

Als Investitionszuschuss sind reine Zuschüsse deklariert, welche nicht zurückgezahlt werden müssen.

Förderinstitutionen

- KfW - Kreditanstalt für Wiederaufbau ●
- BAFA - Bundesamt für Wirtschaft und Ausfuhrkontrolle ●
- L-Bank - Landeskreditbank Baden-Württemberg ●
- STMWI - Bayerisches Staatsministerium für Wirtschaft und Medien, Energie und Technologie ●
- Stadt Ulm ●

Ihre neutrale und unabhängige Regionale Energieagentur Ulm

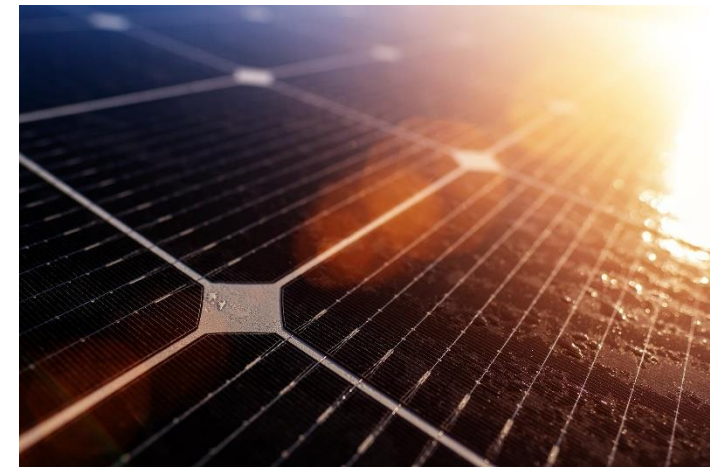


Regionale Energieagentur Ulm gemeinnützige GmbH
Hafenbad 25
89073 Ulm
Tel. 0731-79033080, Fax 0731-790330819
info@regionale-energieagentur-ulm.de

Öffnungszeiten:

Montag – Donnerstag
8:30-12:15 Uhr und 13:30-17:00 Uhr
Freitag
8:30-12:15 Uhr

Beratungstermin nach telefonischer Vereinbarung!



Förderprogramme Photovoltaik und Mobilität



Photovoltaik

Das Ulmer Energieförderprogramm	
Investitionszweck	Gebäudeintegrierte Photovoltaik (GIP), Dach/Fassadenphotovoltaik im Bestand sowie Überprüfung bestehender Solaranlagen
Förderhöhe	GIP: 400€ je kWp Dach-/Fassaden-PV: 75€/kWp für die ersten 100kWp Überprüfung bestehender Solarthermie- & PV-Anlagen: bis zu 500€ je Untersuchung, Balkon-PV: 250 € je Anlage
Region	Stadtkreis Ulm
L-Bank "BW-e-Solar-Gutschein"	
Investitionszweck	Installation einer PV-Anlage mit zeitgleichem Kauf/Leasing eines E-Autos für 3 Jahre
Förderhöhe	1.000€, zusätzlich 500€ für eine Wallbox
Region	Baden-Württemberg
10.000-Häuser-Programm - PV-Speicher	
Investitionszweck	Erst- oder Ergänzungsinstallation eines neuen Batteriespeichers jeweils in Verbindung mit einer neuen PV-Anlage
Höchstbetrag	500€ bis 2.375 €
Region	Bayern
Stadt Weißenhorn "Balkon-PV"	
Investitionszweck	Installation einer Balkon-PV-Anlage
Höchstbetrag	100€ je Anlage
Region	Stadtkreis Weißenhorn

Kredite

KfW 270 - Erneuerbare Energien Standard	
Investitionszweck	Errichtung, Erweiterung und Erwerb von Anlagen zur Nutzung erneuerbarer Energien
Höchstbetrag	bis zu 50 Mio. € Darlehensbetrag pro Vorhaben
Region	Bundesgebiet

Mobilität

BAFA - Elektromobilität (Umweltbonus)	
Investitionszweck	Erwerb eines neuen, erstmals zugelassenen, elektrisch betriebenen Fahrzeuges oder eines Jungfahrzeugs mit Zweitzulassung
Förderhöhe	5.000€ bzw. 6.000€ für ein reines Batterieelektro-/Brennstoffzellenfahrzeug 4.500€ bzw. 3.750€ für ein von außen aufladbares Hybridelektrofahrzeug
Region	Bundesgebiet
KfW 440 - Ladestationen für Elektroautos	
Investitionszweck	Installation von Ladestationen an öffentlichen Stellplätzen & in Garagen von Wohngebäuden
Höchstbetrag	900 € pro Ladepunkt
Region	Bundesgebiet

Fördermittel sind ausgeschöpft

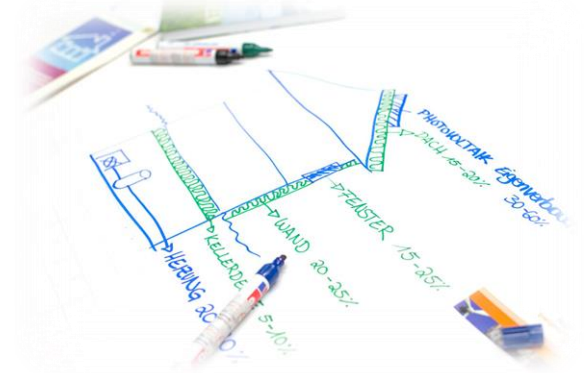
Beratung

Gebäude-Energieberatung - Regionale Energieagentur Ulm	
Zweck	kostenlose Gebäude-Energieberatung in unserer Geschäftsstelle oder in diversen Rathäusern
Region	Ulm, Landkreis Neu-Ulm, Alb-Donau-Kreis



Solarrechner

Landkreis Neu-Ulm	
Zweck	Um das Photovoltaik-Potenzial Ihrer Dachfläche abschätzen zu können, bietet der Landkreis Neu-Ulm einen Solarrechner an. Hier kann anhand der Dachmaße oder einer Luftansicht Ihres Gebäudes eine Erstanalyse zur eigenen Stromerzeugung erstellt werden.
Adresse	https://solarkataster-neu-ulm.mysolvation.com/
Region	Landkreis Neu-Ulm
Stadtkreis Ulm	
Zweck	Das Solarpotentialkataster der Stadt Ulm gibt mit wenigen Mausklicks Auskunft darüber, ob eine Dachfläche eines Hauses für die Installation einer Photovoltaikanlage zur Stromproduktion oder einer solarthermischen Anlage zur Wärmeerzeugung geeignet ist.
Adresse	https://www.ulm.de/leben-in-ulm/umwelt-energie-entsorgung/energie-und-klimaschutz/solkataster
Region	Stadtkreis Ulm



Antragstellung muss vor Vorhabenbeginn erfolgen.

Stand 04.05.2022; Angaben ohne Gewähr